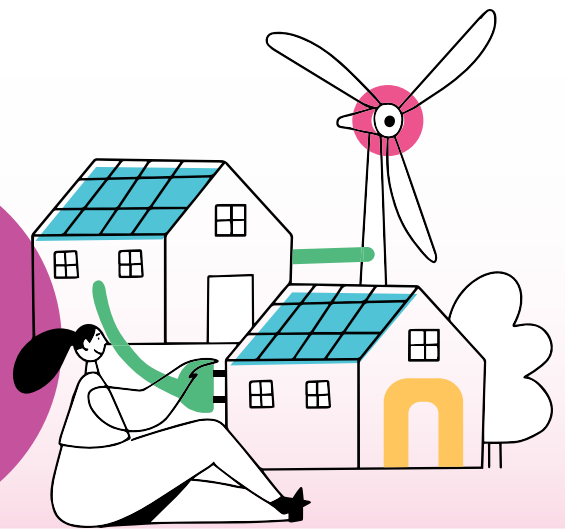




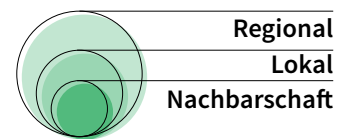
Stromtarif



BESCHREIBUNG

Strom kann mit Hilfe von Erneuerbaren-Energien-Anlagen (EE-Anlagen) in der Region oder vor Ort erzeugt werden. Bürger:innen können diese Anlagen betreiben und den Strom als sogenannten grünen Bürger:innenstrom für private, staatliche und gewerbliche Kund:innen anbieten. Bürger:innen können zu diesen Stromanbietern wechseln und von den stabilen Strompreisen profitieren. Der Bezug von Strom aus diesen dezentralen EE-Anlagen ist ein wichtiger Schritt für ein zukünftiges, hundertprozentig erneuerbares Energiesystem in Bürger:innenhand.

WIRKUNGSRAUM



ERZEUGUNGSTECHNOLOGIEN & -ANLAGEN



Windenergieanlage an Land



Photovoltaik-Aufdach- oder Dachflächenanlage



Photovoltaik-Freiflächenanlage

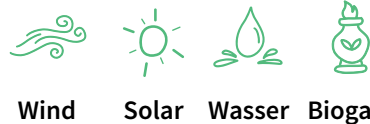


Wasserkraftwerk



Biogas-Blockheizkraftwerk

ERNEUERBARE ENERGIEQUELLEN



Wind Solar Wasser Biogas

MÖGLICHE GESCHÄFTSMODELLE

Stromdirektlieferung:
Mieter:innen-, Gewerbe- und Industrie- sowie Kommunalstrom

Betrieb eines Bürger:innensolar/windparks

Einspeisung in das öffentliche Versorgungsnetz mit EEG-Einspeisevergütung¹

Betrieb eines Batterie-Speicherkraftwerks

Bürger:innen-Energiedorf

ZENTRALE AKTEUR:INNEN

Energiegenossenschaften mit Bürger:innenstromtarif

Ökostromanbieter mit Regionalstromtarif



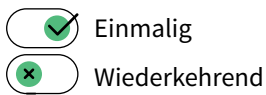
BETEILIGUNGS-AUFWAND & -UMFANG



Zeitliche Beteiligung



Finanzielle Beteiligung



BETEILIGUNGSFORMEN

 Bezug von Strom aus Erneuerbaren-Energien-Anlagen	 Angebot von Strom aus EE-Anlagen
---	--------------------------------------

ÄHNLICHE BETEILIGUNGSMODELLE



Finanzielle Beteiligung oder Investition



Unterstützung & Förderung

WEITERFÜHRENDE INFORMATIONEN

¹ Der deutsche Gesetzgeber sieht mit dem Erneuerbare-Energien-Gesetz eine feste Einspeisevergütung und die garantierte Abnahme des Stroms aus EE-Anlagen für einen definierten Zeitraum vor. Das dient der Rentabilität der Anlage, wenn der Strom nicht selbst verbraucht werden kann und in das öffentliche Netz eingespeist werden muss.