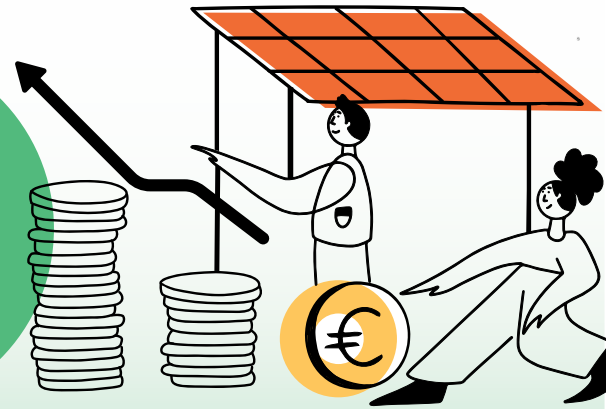




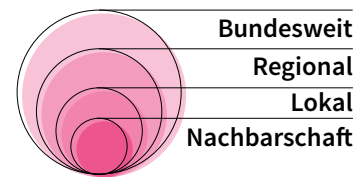
# Finanzielle Beteiligung oder Investition



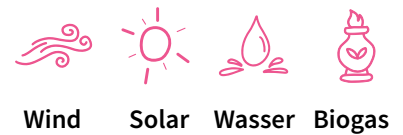
## BESCHREIBUNG

Jeder Projektträger von Erneuerbaren-Energien-Anlagen kann Bürger:innen an seinen Projekten eine Teilhabe verschaffen. Die Idee der finanziellen Bürger:innenbeteiligung ist, EE-Anlagen durch die oder mit der Investition von Bürger:innen zu realisieren und sie davon finanziell profitieren zu lassen. In der Regel sind es Projektierer, Energieversorger, Stadtwerke oder Energiegemeinschaften (zum Beispiel Genossenschaften), die Bürger:innen eine finanzielle Beteiligung an Projekten anbieten. Bürger:innen erwerben (Mit-)Eigentümerschaft oder sonstige Ansprüche an EE-Anlagen und können anschließend finanziell von der klimafreundlichen Stromerzeugung oder -einsparung profitieren. Das bedeutet, dass Bürger:innen zu bestimmten Konditionen (zum Beispiel einer bestimmten Laufzeit oder einem Zinssatz) in diese Projekte investieren und dafür eine Rendite/Dividende oder Zinsen aus der Energieerzeugung bzw. -einsparung erhalten. Je nach Anlage- und Beteiligungsform erhalten Bürger:innen demokratische und finanzielle Mitbestimmungsrechte.

## WIRKUNGSRAUM



## ERNEUERBARE ENERGIEQUELLEN



## ERZEUGUNGSTECHNOLOGIEN & -ANLAGEN



Windenergieanlage an Land



Photovoltaik-Aufdach- oder Dachflächenanlage



Photovoltaik-Freiflächenanlage



Wasserkraftwerk



Biogas-Blockheizkraftwerk

## MÖGLICHE GESCHÄFTSMODELLE

**Stromdirektlieferung:** Mieter:innen-, Gewerbe- und Industrie- sowie Kommunalstrom

**Contracting:** Energieeinspar-Contracting und Energieliefer-Contracting

Einspeisung in das öffentliche Versorgungsnetz mit EEG-Einspeisevergütung<sup>1</sup>

Betrieb eines Batterie-Speicherkraftwerks

Betrieb eines Bürger:innensolar/windparks

**Finanzbeteiligungen:** Stille Beteiligungen, Fonds, Darlehen, Genussrechte, Schuldverschreibungen, Bürger:innensparbrief

Bürger:innen-Energiedorf

## ZENTRALE AKTEUR:INNEN

Projektierer    Stadtwerke und Energieversorger

Energiegemeinschaften    Bürger:innen

## Finanzielle Beteiligung oder Investition



### BETEILIGUNGS-AUFWAND & -UMFANG



Zeitliche Beteiligung



Finanzielle Beteiligung ab 50 €

Einmalig

Wiederkehrend

### BETEILIGUNGSFORMEN

<p>Nachrangdarlehen</p>	<p>Schwarmfinanzierung</p>
<p>Mitgliedschaft in einer Genossenschaft (eG)<sup>1</sup></p>	<p>Kommanditbeteiligungen an einer GmbH &amp; Co. KG<sup>2</sup></p>

### ÄHNLICHE BETEILIGUNGSMODELLE



Stromtarif



Unterstützung & Förderung

### WEITERFÜHRENDE INFORMATIONEN

<sup>1</sup> Abkürzung für eingetragene Genossenschaft.

<sup>2</sup> Abkürzung für Gesellschaft mit beschränkter Haftung & Compagnie Kommanditgesellschaft