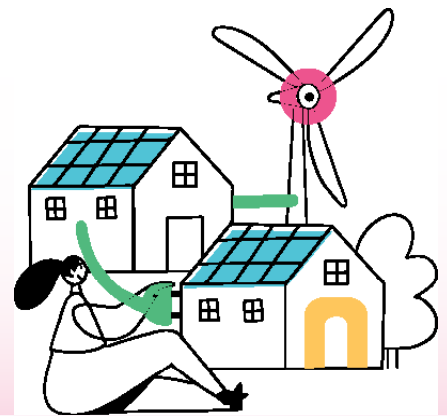




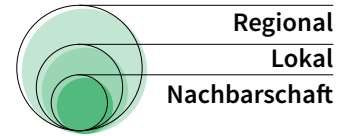
Stromtarif



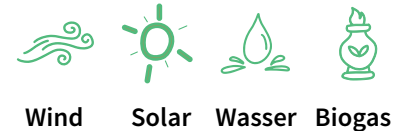
BESCHREIBUNG

Strom kann mit Hilfe von Erneuerbaren-Energien-Anlagen (EE-Anlagen) in der Region oder vor Ort erzeugt werden. Einerseits können Bürgerorganisationen EE-Anlagen vor Ort betreiben und Strom als Bürgerstrom für private, staatliche und gewerbliche Kund:innen anbieten. Andererseits können Bürger:innen selbst zu diesen Bürgerstromanbietern wechseln und von den stabilen Strompreisen profitieren. Vor allem Energiegenossenschaften bieten Kundentarife für Regional- und Bürger:innenstrom an. Abgesehen davon können Bürger:innen privat PV-Module auf eigenen Dachflächen zur dezentralen Stromproduktion anbringen. So können über Eigenversorgung, Mieterstromverträge oder gemeinschaftliche Gebäudeversorgung Prosumerstrukturen entstehen.

WIRKUNGSRAUM



ERNEUERBARE ENERGIEQUELLEN



ERZEUGUNGSTECHNOLOGIEN & -ANLAGEN



Windenergieanlage an Land



Photovoltaik-Aufdach- oder Dachflächenanlage



Photovoltaik-Freiflächenanlage



Wasserkraftwerk



Biogas-Blockheizkraftwerk

MÖGLICHE GESCHÄFTSMODELLE

Stromdirektlieferung:

Mieter-, Gewerbe- und Industrie- sowie Kommunalstrom

EEG-Einspeisung:

Einspeisung in das öffentliche Versorgungsnetz mit EEG-Einspeisevergütung¹

Bürgerpark:

Betrieb eines Bürgersolar/windparks

Kooperation:

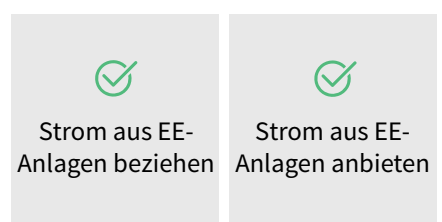
Betrieb eines Batterie-Speicherkraftwerks

ZENTRALE AKTEURE

Energiegenossenschaften und -gemeinschaften

Regionalstromanbieter

BETEILIGUNGSFORMEN



BETEILIGUNGSaufwand & -umfang



Zeitliche Beteiligung



Finanzielle Beteiligung



Einmalig



Wiederkehrend

ÄHNLICHE BETEILIGUNGSMODELLE



Finanzielle Beteiligung oder Investition



Unterstützung & Förderung